

**Q3** 2024



# Υιοθέτηση της AI στον εργασιακό χώρο - Προοπτικές και Προκλήσεις

Ελληνικά & Παγκόσμια Ευρήματα

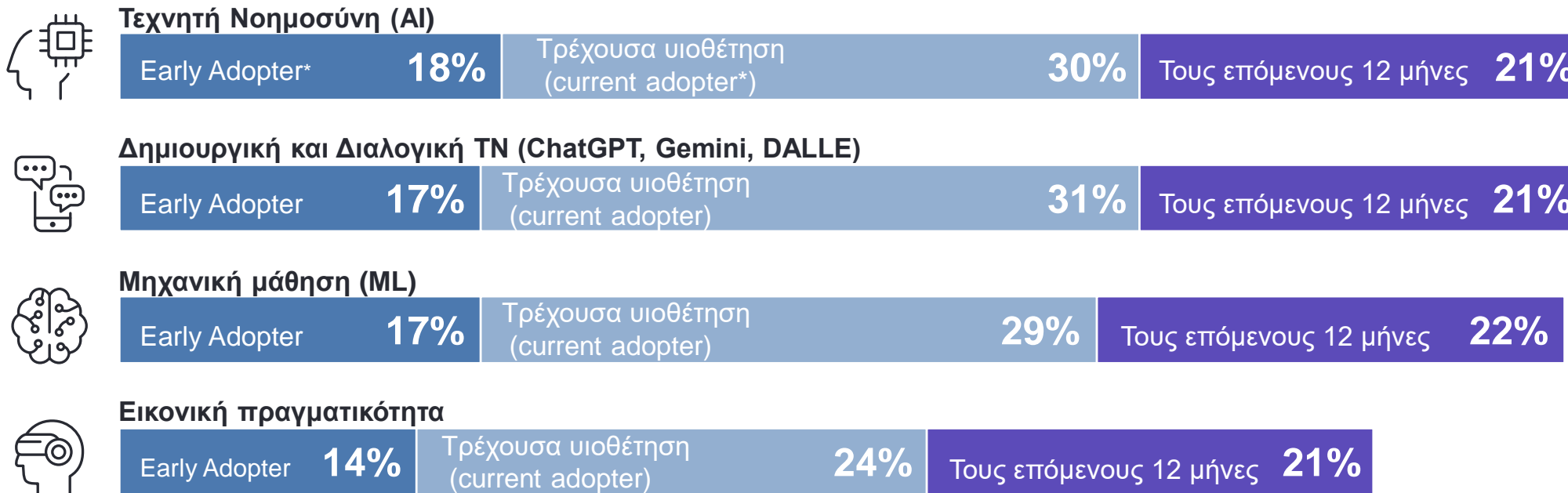


# AI Τάσεις Παγκοσμίως

# Υιοθέτηση του AI

Σχεδόν οι μισές (48%) εταιρείες δήλωσαν ότι έχουν υιοθετήσει την Τεχνητή Νοημοσύνη, συμπεριλαμβανομένης της δημιουργικής και διαλογικής ΤΝ.

Πώς θα περιγράφατε τη χρήση των παρακάτω αναπτυσσόμενων τεχνολογιών, όπως τα εργαλεία Τεχνητής Νοημοσύνης (AI), συμπεριλαμβανομένων των ChatGPT, της Μηχανικής Μάθησης (ML) ή της Εικονικής Πραγματικότητας (VR), από τον οργανισμό σας;



\*Early Adopter: Αξιοποιούν πλήρως αυτές τις τεχνολογίες

\*Current Adopter: Τρέχουσα υιοθέτηση των AI τεχνολογιών από τους οργανισμούς



Διατίθεται αναλυτικό [White Paper](#) με παγκόσμια ευρήματα σχετικά με την υιοθέτηση της #AI.

# Ποιες προκλήσεις αντιμετωπίζουν οι εργοδότες παγκοσμίως σχετικά με την υιοθέτηση του AI;

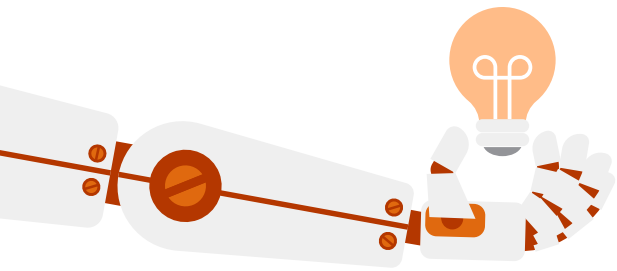
Οι πιο συνηθισμένες σχετίζονται με το κόστος, την ιδιωτικότητα και την έλλειψη δεξιοτήτων AI.



# Οι εργοδότες αρχίζουν να εντοπίζουν τις μελλοντικές επιδράσεις από την Τεχνητή Νοημοσύνη

Όταν τους ζητήθηκε να προβλέψουν τον μελλοντικό αντίκτυπο της AI και της ML στον οργανισμό τους, οι εργοδότες παγκοσμίως συμφώνησαν σε όλους τους κλάδους και τις περιοχές ότι αυτά τα εργαλεία θα έχουν θετικό αντίκτυπο στην απόδοση των επιχειρήσεων, ειδικά στους **κλάδους της Πληροφορικής, των Χρηματοοικονομικών και των Κτηματομεσιτικών**. Ήταν σχεδόν εξίσου αισιόδοξοι για την επίδραση στην αναβάθμιση των δεξιοτήτων, την επανειδίκευση και την εκπαίδευση των εργαζομένων.








## Προβλεπόμενος αντίκτυπος της AI και ML στον αριθμό των απασχολούμενων ανά κλάδο

Περισσότερες από τις μισές εταιρείες αναμένουν να αυξήσουν τον αριθμό των εργαζομένων λόγω AI και ML τα επόμενα δύο χρόνια. Σχεδόν ένας στους τέσσερις πιστεύει ότι δεν θα υπάρξει αντίκτυπος και λιγότεροι από ένας στους πέντε προβλέπουν μείωση του ανθρώπινου δυναμικού.



### Παγκόσμιος Μ.Ο.

Υπηρεσίες Επικοινωνίας	59%	23%	16%
Καταναλωτικά Αγαθά & Υπηρεσίες	52%	25%	<b>20%</b>
Ενέργεια & Υπηρεσίες κοινής Ωφέλειας	<b>63%</b>	22%	14%
Χρηματοοικονομικά & Κτηματομεσιτικά	57%	21%	19%
Υγεία & Βιο-επιστήμες	51%	26%	18%
Βιομηχανία & Κατασκευές	55%	24%	17%
Πληροφορική	60%	22%	17%
Μεταφορές & Εφοδιαστική Αλυσίδα	58%	22%	17%

 Αύξηση του αριθμού των εργαζομένων	 Καμία επίπτωση στον αριθμό των απασχολούμενων	 Μείωση προσωπικού
<b>55%</b>	<b>24%</b>	<b>18%</b>
59%	23%	16%
52%	25%	<b>20%</b>
<b>63%</b>	22%	14%
57%	21%	19%
51%	26%	18%
55%	24%	17%
60%	22%	17%
58%	22%	17%



# AI Τάσεις στην Ελλάδα

# Υιοθέτηση του AI

Το 35% των εταιρειών στην Ελλάδα δήλωσαν ότι έχουν υιοθετήσει την Τεχνητή Νοημοσύνη, συμπεριλαμβανομένης της δημιουργικής και διαλογικής ΤΝ.

Πώς θα περιγράφατε τη χρήση των παρακάτω αναπτυσσόμενων τεχνολογιών, όπως τα εργαλεία Τεχνητής Νοημοσύνης (AI), συμπεριλαμβανομένων των ChatGPT, της Μηχανικής Μάθησης (ML) ή της Εικονικής Πραγματικότητας (VR), από τον οργανισμό σας;



## Τεχνητή Νοημοσύνη (AI)



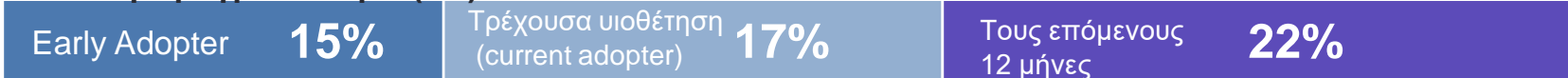
## Δημιουργική και Διαλογική ΤΝ (πχ ChatGPT, Gemini, DALLE)



## Μηχανική μάθηση (ML)



## Εικονική πραγματικότητα (VR)



\***Early Adopter:** Αξιοποιούν πλήρως αυτές τις τεχνολογίες

\***Current Adopter:** Τρέχουσα υιοθέτηση των AI τεχνολογιών από τους οργανισμούς

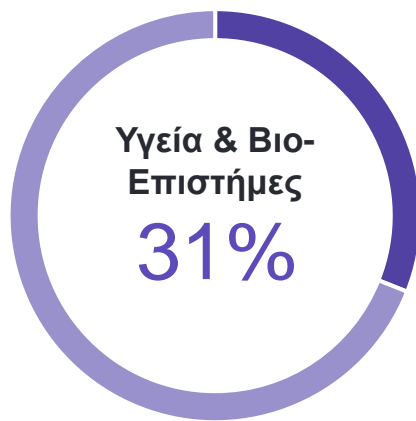
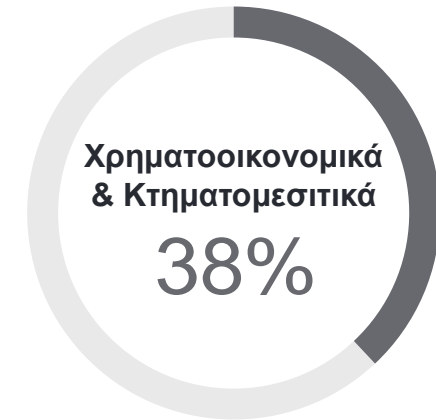


Διατίθεται αναλυτικό [White Paper](#) με παγκόσμια ευρήματα σχετικά με την υιοθέτηση της #AI.

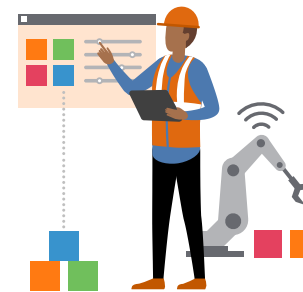


# Υιοθέτηση του AI ανά κλάδο

Ποιοι κλάδοι στην Ελλάδα αξιοποιούν πλήρως τις AI τεχνολογίες;

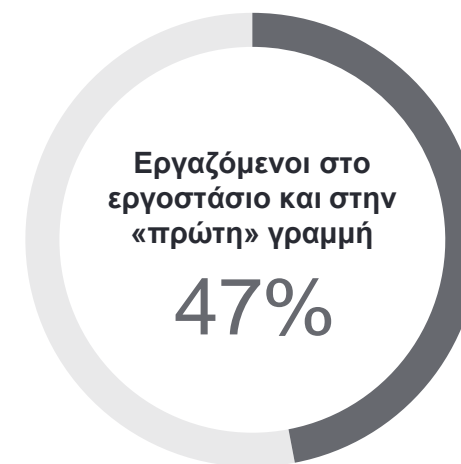
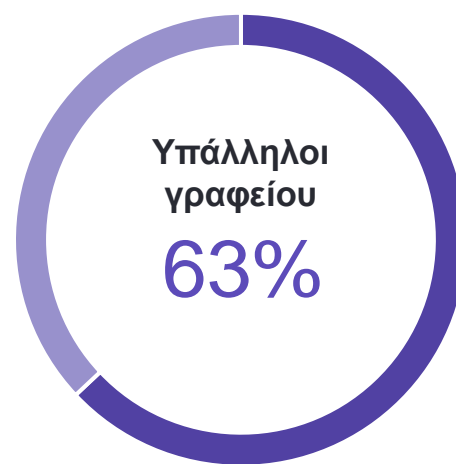


# Πόσο θετικοί πιστεύουν οι εργοδότες στην Ελλάδα ότι είναι οι εργαζόμενοι σχετικά με τον αντίκτυπο της ΤΝ στην εργασία τους;



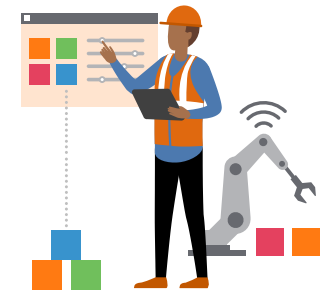
Οι εργαζόμενοι στο εργοστάσιο και στην «πρώτη γραμμή» είναι λιγότερο αισιόδοξοι για την Τεχνητή Νοημοσύνη

Οι εργοδότες αποκαλύπτουν ότι η θετική στάση απέναντι στη Τεχνητή Νοημοσύνη ποικίλλει ανάλογα με τη θέση στην εταιρεία. Με ένα χάσμα 17 μονάδων μεταξύ της ανώτερης ηγεσίας και των εργαζομένων «πρώτης γραμμής», οι ηγέτες μπορούν να αξιοποιήσουν την ευκαιρία να επικοινωνήσουν με σαφήνεια τη θετική επιρροή που θα φέρει η Τεχνητή Νοημοσύνη στην εκπλήρωση των εργασιών.

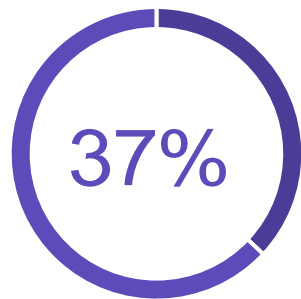


## Σε ποιον κλάδο σύμφωνα με τους εργοδότες στην Ελλάδα είναι πιο θετικοί οι παρακάτω τύποι εργαζομένων σχετικά με τον αντίκτυπο της ΤΝ στην εργασία τους;

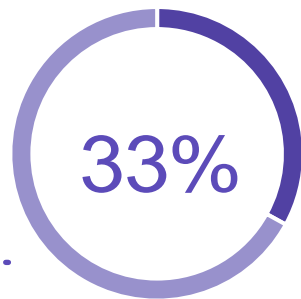
Η έρευνα αποκαλύπτει ότι τα ανώτατα στελέχη στον κλάδο των Χρηματοοικονομικών και Κτηματομεσιτικών παρουσιάζουν την πιο θετική στάση σχετικά με τον αντίκτυπο της Τεχνητής Νοημοσύνης στην εργασία τους.



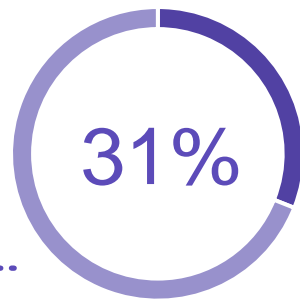
# Ποιες προκλήσεις αντιμετωπίζουν οι εργοδότες στην Ελλάδα σχετικά με την υιοθέτηση του AI;



Υψηλό κόστος επένδυσης



Οι εργαζόμενοι δεν διαθέτουν τις δεξιότητες για να χρησιμοποιήσουν αποτελεσματικά την τεχνητή νοημοσύνη

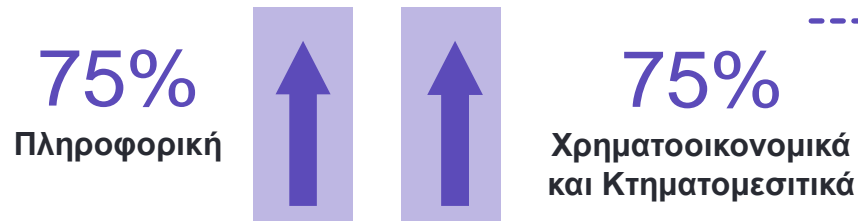


Ανησυχίες σχετικά με το απόρρητο και τους κανονισμούς



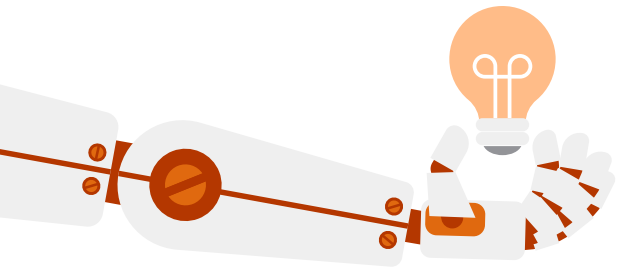
# Οι εργοδότες αρχίζουν να εντοπίζουν τις μελλοντικές επιδράσεις από την Τεχνητή Νοημοσύνη

Όταν τους ζητήθηκε να προβλέψουν τον μελλοντικό αντίκτυπο της AI και της ML στον οργανισμό τους, οι εργοδότες συμφώνησαν ότι αυτά τα εργαλεία θα έχουν θετικό αντίκτυπο στην απόδοση των επιχειρήσεων, ειδικά στον κλάδο της Πληροφορικής, των Χρηματοοικονομικών και των Κτηματομεσιτικών. Ήταν σχεδόν εξίσου αισιόδοξοι για την επίδραση στην αναβάθμιση των δεξιοτήτων, την επανειδίκευση και την εκπαίδευση των εργαζομένων.



Πόσο θετικοί είναι οι εργοδότες στην Ελλάδα για την επίδραση της TN, στους παρακάτω τομείς;





## Προβλεπόμενος αντίκτυπος της AI και ML σχετικά με τον αριθμό απασχολούμενων ανά κλάδο

Το 41% των ελληνικών εταιρειών αναμένουν να αυξήσουν τον αριθμό των εργαζομένων λόγω AI και ML τα επόμενα δύο χρόνια. Σχεδόν ένας στους τέσσερις πιστεύει ότι δεν θα υπάρξει αντίκτυπος και αναμένει μείωση του προσωπικού.



### Ελληνικός μέσος όρος

Καταναλωτικά Αγαθά & Υπηρεσίες

Πληροφορική

Ενέργεια & Υπηρεσίες κοινής Ωφέλειας




Υγεία & Βιο-επιστήμες

Μεταφορές & Εφοδιαστική Αλυσίδα

Βιομηχανία & Κατασκευές

Χρηματοοικονομικά & Κτηματομεσιτικά

Υπηρεσίες Επικοινωνίας

	 Αύξηση του αριθμού των εργαζομένων	 Καμία επίπτωση στον αριθμό των απασχολούμενων	 Μείωση προσωπικού
Ελληνικός μέσος όρος	41%	25%	30%
Καταναλωτικά Αγαθά & Υπηρεσίες	49%	22%	27%
Πληροφορική	48%	25%	21%
Ενέργεια & Υπηρεσίες κοινής Ωφέλειας	47%	29%	21%
Υγεία & Βιο-επιστήμες	46%	27%	23%
Μεταφορές & Εφοδιαστική Αλυσίδα	42%	31%	22%
Βιομηχανία & Κατασκευές	41%	27%	26%
Χρηματοοικονομικά & Κτηματομεσιτικά	38%	16%	44%
Υπηρεσίες Επικοινωνίας	33%	33%	29%

# Προκλήσεις της «επόμενης γενιάς» εργαζομένων

Οι προσδοκίες απολαβών, η εξέλιξη της σταδιοδρομίας και οι βλέψεις σχετικά με την ισορροπία μεταξύ επαγγελματικής και προσωπικής ζωής είναι οι τρεις κορυφαίες προκλήσεις που αντιμετωπίζουν οι εργοδότες με τους νεότερους εργαζόμενους (λιγότερο από 10 χρόνια).



Ποιο από τα παρακάτω θεωρείτε ότι αποτελεί πρόκληση για τους νέους εργαζόμενους (λιγότερο από 10 χρόνια) του οργανισμού σας;



ManpowerGroup

# Η βελτίωση των τεχνολογικών εργαλείων δείχνει πολλά υποσχόμενα αποτελέσματα

Οι εργοδότες στην Ελλάδα έχουν διαπιστώσει ότι η **βελτίωση των τεχνολογικών εργαλείων και η έμφαση στην ευημερία** είναι οι δύο κορυφαίοι παράγοντες για την ενίσχυση της δέσμευσης και της παραγωγικότητας του νεότερου σε ηλικία, ανθρώπινου δυναμικού τους.

Βελτίωση των τεχνολογικών εργαλείων



88%

Χρηματοοικονομικά & Κτηματομεσιτικά

Ποιο από τα παρακάτω έχει αποδειχθεί πιο αποτελεσματικό στην αύξηση της δέσμευσης και της παραγωγικότητας των νεότερων εργαζομένων (με λιγότερο από 10 χρόνια εργασίας) στο ανθρώπινο δυναμικό σας;







# #PeopleFirst Στρατηγική

# Δημιουργώντας μια AI στρατηγική με προτεραιότητα τον άνθρωπο

- Επιλέξτε **εφαρμογές** που ευθυγραμμίζονται με τις επιχειρηματικές σας ανάγκες και χτίστε την κατάλληλη ομάδα συνεργασίας που απαρτίζεται από προμηθευτές, τεχνολογικούς συμβούλους, εταιρείες παροχής υπηρεσιών ανθρώπινου δυναμικού και εσωτερικούς συνεργάτες IT.
- Ξεκινήστε με **πιλοτικά προγράμματα** σε τμήματα όπου ήδη χρησιμοποιείται η χρήση AI με προφανή επιχειρηματικά οφέλη, όπως η ανάπτυξη **chatbot** στην εξυπηρέτηση πελατών.
- Προωθήστε μια κουλτούρα **πειραματισμού**, δίνοντας στους εργαζομένους τη δυνατότητα να δοκιμάζουν **AI εφαρμογές**.
- Συνεργαστείτε με υπάρχοντες προμηθευτές για την καλύτερη **ενσωμάτωση** των **AI λύσεων** και αξιοποιήστε συμβούλους τεχνολογίας.
- Εξετάστε την **υπάρχουσα υποδομή** σας για να αποφύγετε την προσθήκη περιττών τεχνολογιών.
- Επανασχεδιάστε τις εργασίες με βάση το **ανθρώπινο ταλέντο** που διαθέτετε, χρησιμοποιώντας δεδομένα προσφοράς και ζήτησης εργασίας.
- Κλιμακώστε τις πρωτοβουλίες **αναβάθμισης δεξιοτήτων** και **επανεκπαίδευσης**, ενσωματώνοντας τη μάθηση στην καθημερινότητα των εργαζομένων.
- Να είστε νόμιμοι και ηθικοί στη συλλογή και διαχείριση δεδομένων TN, δημιουργώντας ένα «**Συμβούλιο AI**» που θα διαμορφώνει πολιτικές και θα επιλύει προβλήματα όπως η **ασυνείδητη προκατάληψη**.



Η έρευνα διεξήχθη τον Απρίλιο του 2024 σε 40,374 εργοδότες σε 42 χώρες, συμπεριλαμβανομένων 525 Ελλήνων εργοδοτών.



**Διατίθεται αναλυτικό [White Paper](#) με παγκόσμια ευρήματα σχετικά με την υιοθέτηση της #AI.**



# Ευχαριστούμε!

Επισκεφθείτε για να μάθετε περισσότερα:

<https://www.manpowergroup.gr/>

Ή

Επικοινωνήστε με το τμήμα Marketing & Επικοινωνίας στο:

[Socialmedia@manpowergroup.gr](mailto:Socialmedia@manpowergroup.gr)

Ακολουθήστε μας:     